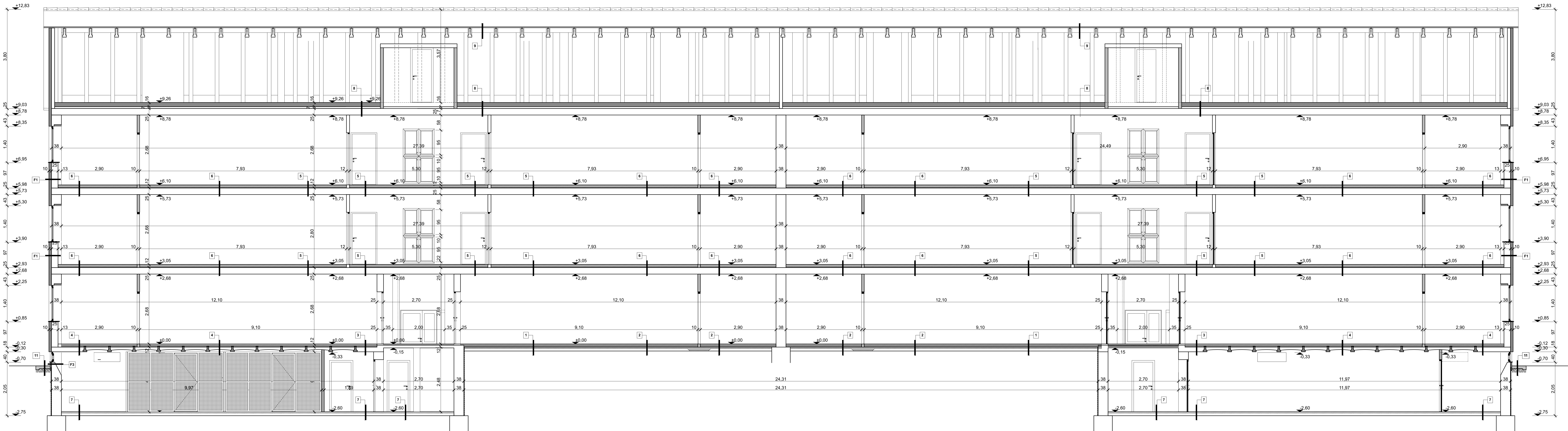


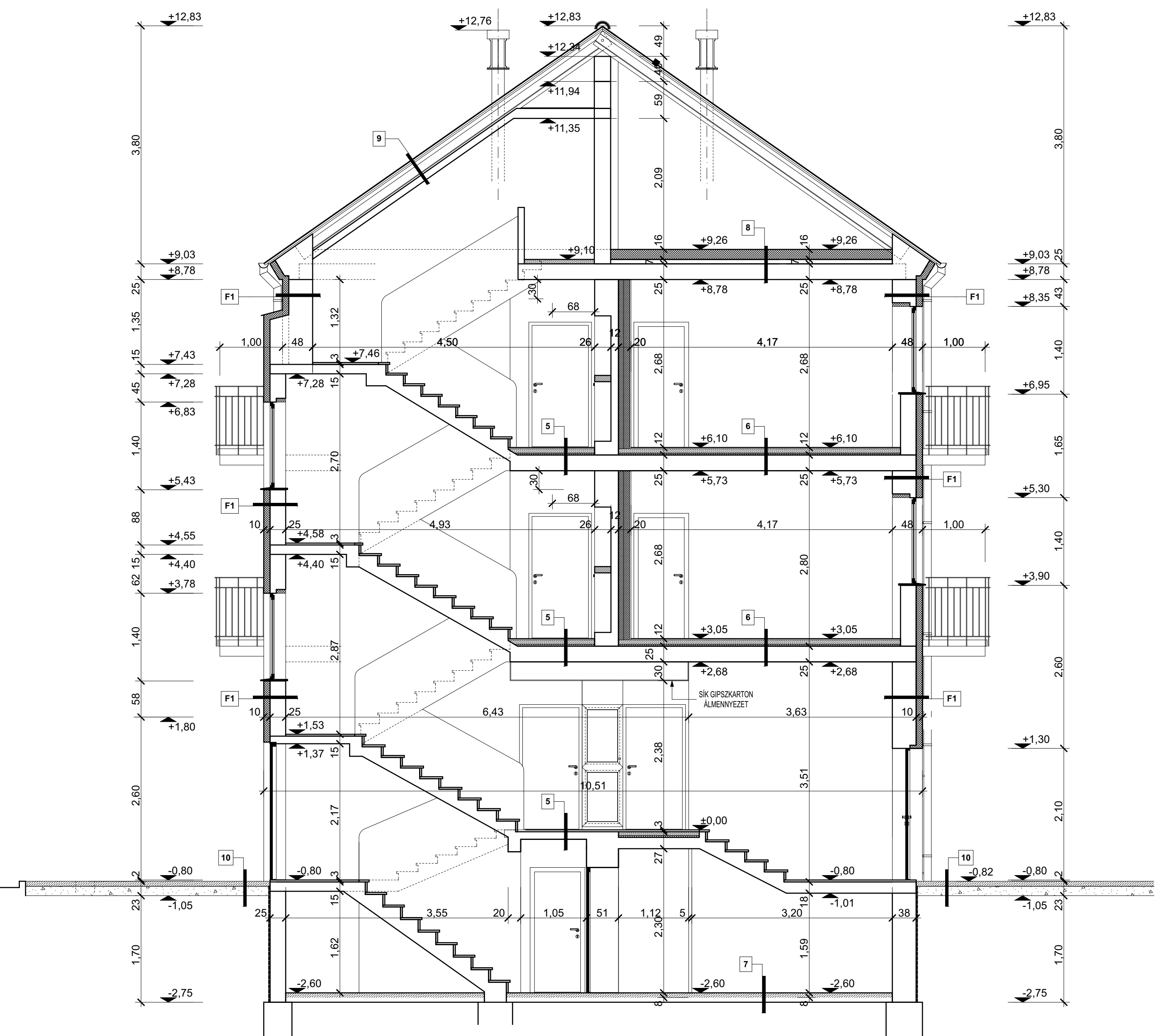
D - D metszet

1:50



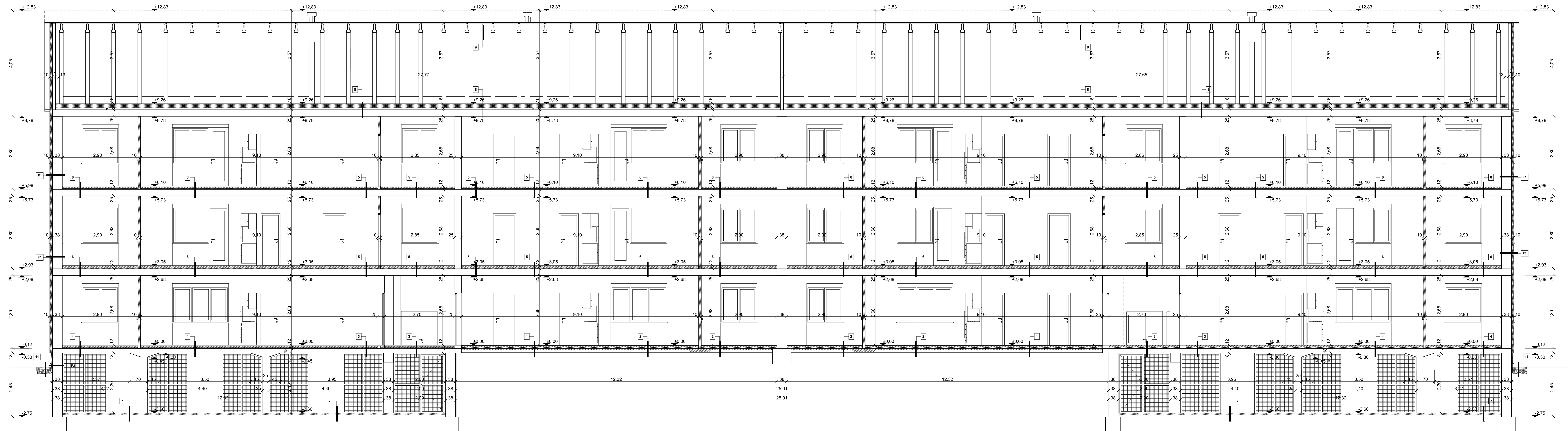
A - A metszet

1:50



C - C metszet

1:50



B - B metszet

1:50

<div>1</div> <div>Gres lap burkolat Flexibilis ragasztóval Szükség esetén - Aljzatkiegészítő Esztirichbeton Technológiai szigetelés PE fólia Autrotherm EPS szigetelés Termelt talaj</div>	<div>2</div> <div>Laminált parketta Ehüvelőző polifonam alátét Szükség esetén - Aljzatkiegészítő Esztirichbeton Technológiai szigetelés PE fólia Autrotherm EPS szigetelés Feltöltés Homokágyazat Feltöltés Meglévő födémszerkezet</div>	<div>3</div> <div>Gres lap burkolat Flexibilis ragasztóval Szükség esetén - Aljzatkiegészítő Esztirichbeton Technológiai szigetelés PE fólia Autrotherm EPS szigetelés Feltöltés Homokágyazat Feltöltés Meglévő födémszerkezet</div>	<div>4</div> <div>Laminált parketta Ehüvelőző polifonam alátét Szükség esetén - Aljzatkiegészítő Esztirichbeton Technológiai szigetelés PE fólia Autrotherm EPS szigetelés Feltöltés Homokágyazat Feltöltés Meglévő födémszerkezet</div>	<div>5</div> <div>Gres lap burkolat Flexibilis ragasztóval Szükség esetén - Aljzatkiegészítő Esztirichbeton Technológiai szigetelés PE fólia Autrotherm EPS szigetelés Feltöltés Homokágyazat Feltöltés Meglévő födémszerkezet</div>	<div>6</div> <div>Laminált parketta Ehüvelőző polifonam alátét Szükség esetén - Aljzatkiegészítő Esztirichbeton Technológiai szigetelés PE fólia Autrotherm EPS szigetelés Feltöltés Homokágyazat Feltöltés Meglévő födémszerkezet</div>	<div>7</div> <div>Duromit felület erősítés Csiszolt beton padló Technológiai szigetelés PE fólia Termelt talaj</div>	<div>8</div> <div>Ásványgyapot szigetelés 2 rétegben BRAMAC tetőlejtő Ellenléc Porthó elleni fólia Viaszbeton gerendára rögzített párnafa (meglévő szerkezethez kapcsolva) Padlástár</div>	<div>9</div> <div>Ásványgyapot szigetelés 2 rétegben BRAMAC tetőlejtő Ellenléc Porthó elleni fólia Viaszbeton gerendára rögzített párnafa (meglévő szerkezethez kapcsolva) Padlástár</div>	<div>10</div> <div>Ásványgyapot szigetelés 2 rétegben BRAMAC tetőlejtő Ellenléc Porthó elleni fólia Viaszbeton gerendára rögzített párnafa (meglévő szerkezethez kapcsolva) Padlástár</div>	<div>11</div> <div>Ásványgyapot szigetelés 2 rétegben BRAMAC tetőlejtő Ellenléc Porthó elleni fólia Viaszbeton gerendára rögzített párnafa (meglévő szerkezethez kapcsolva) Padlástár</div>	<div>12</div> <div>Térfő burkolat Ágyazó kőréteg Oszályozott 0-320 kögyszat Termelt talaj</div>	<div>13</div> <div>Betonjarda Oszályozott 0-320 kögyszat Termelt talaj</div>	<div>F1</div> <div>BAUMIT DuoTop szivarkolat BAUMIT Universal alapozó BAUMIT háló tapaszba ágyazva BAUMIT ágyazó tapasz BAUMIT MINERAL közeggyapot hőszigetelés, mechanikus és ragasztással rögzítve Vakolat Kisméretű téglafal Belső vakolat</div>	<div>F2</div> <div>BAUMIT DuoTop szivarkolat BAUMIT Universal alapozó BAUMIT háló tapaszba ágyazva BAUMIT ágyazó tapasz BAUMIT EPS hőszigetelés, mechanikus és ragasztással rögzítve Vakolat Kisméretű téglafal Belső vakolat</div>	<div>F3</div> <div>BAUMIT Mozaik szivarkolat BAUMIT Universal alapozó BAUMIT háló tapaszba ágyazva BAUMIT ágyazó tapasz AUSTROTHERM EXPERT hőszigetelés, mechanikus és ragasztással rögzítve Kisméretű téglafal Belső vakolat Kisméretű téglafal BAUMIT Sanova szellőző vakolat</div>
--	--	--	--	--	--	--	--	--	---	---	---	--	---	---	---

MEGÍRÓ:

Oroszlányi Város Önkormányzata
2840 Oroszlány, Petőfi utca 6-7. Hráz: 597/38

RAJZ MEGNEVEZÉSE:

Munka megnevezése:

Lakóépület felújítás
2840 Oroszlány, Petőfi utca 6-7. Hráz: 597/38

TERVEZŐ:

Munka megnevezése:

Metszetek

DATUM:

2016. május

LEPTÉK:

M 1:50

TERVEZŐ:

Munka megnevezése:

Metszetek

BAU Design Kft.

2890 Tata, Alkotó u. 4.

FELELŐS ÉPÍTÉSTERVEZŐ:

Szőllősy Péter
OK: építészmenő, Vezető tervező
E-11-0113

ÉPÍTÉSZ MUNKATÁRS:

Szűcs Gábor
E-311-0046
2890 Tata, Alkotó u. 4.
G-111-0716, 11-0212

GEPIÉSZ TERVEZŐ:

Ambrózy Átila
2890 Tata, Iskola u. 3/C
Václav-0009

ELEKTROMOS TERVEZŐ:

Báton Lőrinc
2840 Oroszlány, Mészáros Lajos u. 18.

FALNEV:

Petőfi utca kiv terv komplett 2016. pin

E-05